

ERRATA

RFID-Handbuch
2. Auflage 2000
ISBN 3-446-21278-7

Stand: 15.12.2000

Leider haben sich bei der Drucklegung zur 2. Auflage des RFID-Handbuches einige kleine Fehler eingeschlichen. In diesem Dokument finden Sie die eine Auflistung aller bisher bekannten Fehler. Rechtschreibfehler wurden, sofern der Text dadurch nicht unverständlich wird, nicht aufgenommen.

Falls Sie selbst einen Fehler im RFID-Handbuch entdeckt haben, so können Sie diesen per e-Mail an den Autor melden: Klaus.Finkenzeller@web.de

Kapitel 4.1.10.3.1 Ohmsche Lastmodulation

Bild 4.35 auf Seite 99 ist falsch. Richtig hingegen wäre folgende Abbildung:

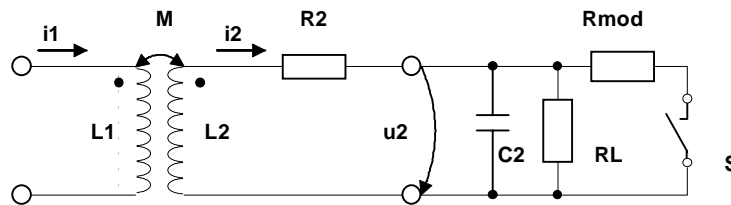


Bild 4.35: Ersatzschaltbild für einen Transponder mit ohmschen Lastmodulator. Zur Übertragung von Daten wird Schalter S im Takt des Datenstroms – oder eines modulierten Hilfstägersignales – geschlossen.

Kapitel 5.1.12 Auswahl einer geeigneten Frequenz für induktiv gekoppelte RFID-Systeme

2. Absatz, Seite 141. Formelzeichen falsch gesetzt. Richtig muß es heißen:

Es zeigte sich, daß der Feldstärkeabfall bei zunehmender Entfernung von der Antenne zunächst 60 dB/Dekade beträgt, nach dem Übergang zum Fernfeld im Abstand $\lambda/2\pi$ jedoch auf 20 dB/Dekade zurückgeht.

Kapitel 15.4.1 Testkarte nach ISO 14443

Tapelle 15.1, Seite 406. Die Kopfzeile der Tabelle ist um eine Spalte nach links versetzt. Die Tabelle sollte so aussehen:

Jumper Einstellungen*)	JP1	JP2	JP3	JP4	JP5	JP6	JP7	JP8	JP9
Nicht senden			3.3						
Manchester 1111	1.3	2.2	3.3	unten					
Manchester 1010	1.3	2.1	3.3	unten					
BPSK 1111 **)	1.3	2.3	3.3						
BPSK 1010, Phase 0°	1.2	2.3	3.3		rechts				
BPSK 1010, Phase + $\pi/2$	1.2	2.3	3.3		links				
BPSK externe Daten, Phase 0°	1.1	2.3	3.1	unten	rechts				
BPSK externe Daten, Phase + $\pi/2$	1.1	2.3	3.1	oben	links				
R-Modulation						aus	aus	rechts	unten
C-Modulation						ein	ein	links	oben

*)Die Karte wird so gehalten, daß sich die Antenne rechts befindet.

**) Hilfsträger unmoduliert.

Klaus Finkenzeller